



Заказчик – ПАО «Россети Волга»

**Реконструкция ВЛ-110 кВ Саратовская ТЭЦ2 –
Распределительная I, II цепи (замена опоры №18)
(договор ТП №2291-000221
от 09.03.2022 ООО «СНФ Флопам»)**

***ПРОЕКТ ПЛАНИРОВКИ ТЕРРИТОРИИ
С ПРОЕКТОМ МЕЖЕВАНИЯ В ЕГО СОСТАВЕ***

Том 4

**Материалы по обоснованию проекта межевания территории
2291-001330-ПМТ2**

Изм.	№док.	Подп.	Дата



Заказчик – ПАО «Россети Волга»

**Реконструкция ВЛ-110 кВ Саратовская ТЭЦ2 –
Распределительная I, II цепи (замена опоры №18)
(договор ТП №2291-000221
от 09.03.2022 ООО «СНФ Флопам»)**

***ПРОЕКТ ПЛАНИРОВКИ ТЕРРИТОРИИ
С ПРОЕКТОМ МЕЖЕВАНИЯ В ЕГО СОСТАВЕ***

Том 4

**Материалы по обоснованию проекта межевания территории
2291-001330-ПМТ2**

Главный инженер

О.Ю.Кузнецов

Главный инженер проекта

А.Г.Кочанов

Инв. № подл.	Подпись и дата	Взам. инв. №

Изм.	№док.	Подп.	Дата

2023



**ОБЩЕСТВО С ОГРАНИЧЕННОЙ ОТВЕТСТВЕННОСТЬЮ
«ГЕОПУНКТ»**

ООО «ГЕОПУНКТ» Адрес: 410012, ул. Октябрьская, д.45
Телефон: 377-617, 8-919-824-7654
ОГРН: 1126450017088 ИНН/КПП: 6450058611/645001001
№СРО-И-033-16032012

Проект планировки территории с проектом межевания в его составе линейного объекта «Реконструкция ВЛ-110 кВ Саратовская ТЭЦ2 – Распределительная I, II цепи (замена опоры №18) (договор ТП №2291-000221 от 09.03.2022 ООО «СНФ Флопам»)»

Том №4

Материалы по обоснованию проекта межевания территории

Директор

С.Н. Цаплин

Кадастровый инженер

Д.А. Тараканов

Саратов 2023

СОСТАВ ПРОЕКТА ПЛАНИРОВКИ ТЕРРИТОРИИ С ПРОЕКТОМ МЕЖЕВАНИЯ В ЕГО СОСТАВЕ:

Том 1. Основная часть проекта планировки.

Введение

Раздел 1 «Проект планировки территории. Графическая часть»

Наименование	Масштаб
Чертеж красных линий	1:500
Чертеж границ зон планируемого размещения линейных объектов	1:500

Раздел 2 «Положение о размещении линейных объектов»

Том 2. Материалы по обоснованию проекта планировки территории.

Раздел 3. «Материалы по обоснованию проекта планировки территории. Графическая часть»

Наименование	Масштаб
Схема расположения проектируемого участка в структуре поселения	Б/М
Схема использования территории в период подготовки	1:500
Схема границ зон с особыми условиями использования территорий в зоне размещения объекта	1:500
Схема границ, планируемых к установлению охранных зон проектируемого объекта	1:500
Схема границ территорий, подверженных риску возникновения чрезвычайных ситуаций природного и техногенного характера (пожар, взрыв, химическое, радиоактивное заражение, затопление, подтопление, оползень, карсты, эрозия и т.д.)	Б/М
Схема конструктивных и планировочных решений	1:500

Раздел 4. «Материалы по обоснованию проекта планировки территории. Пояснительная записка»

Приложения

Том 3. Основная часть проекта межевания территории

Раздел 5. «Проект межевания территории. Графическая часть»

Наименование	Масштаб
Чертеж межевания территории	1:500

Раздел 6. «Проект межевания территории. Текстовая часть»

Том 4. Материалы по обоснованию проекта межевания территории

Раздел 7. «Материалы по обоснованию проекта межевания территории. Графическая часть»

Наименование	Масштаб
Чертеж межевания территории (материалы по обоснованию)	1:500

Раздел 8. «Материалы по обоснованию проекта межевания территории. Пояснительная записка»

Выводы

Содержание

		Стр.
7.	Раздел 7. «Материалы по обоснованию проекта межевания территории. Графическая часть»	6
7.1	Чертеж межевания территории (материалы по обоснованию)	7
8.	Раздел 8. «Материалы по обоснованию проекта межевания территории. Пояснительная записка»	9
8.1	Обоснование определения местоположения границ, способа образования и размеров образуемого земельного участка и публичного сервитута	9

**Раздел 7. «Материалы по обоснованию проекта
межевания территории. Графическая часть»**

ПРОЕКТ ПЛАНИРОВКИ ТЕРРИТОРИИ

Чертеж межевания территории (материалы по обоснованию)

ОБЗОРНАЯ СХЕМА

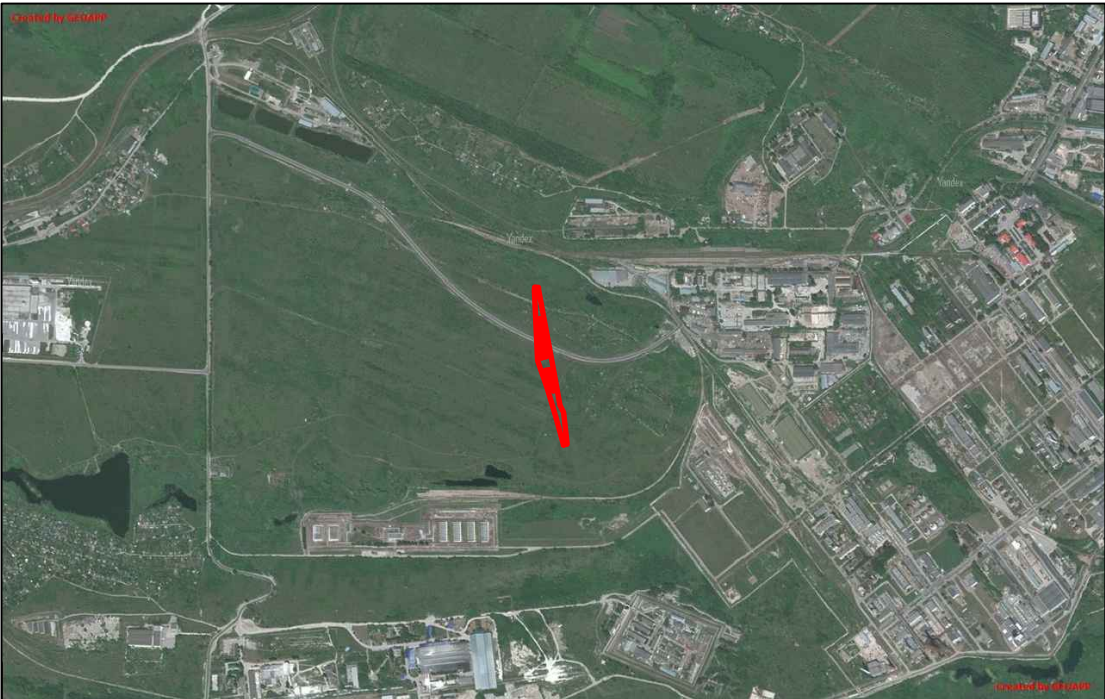
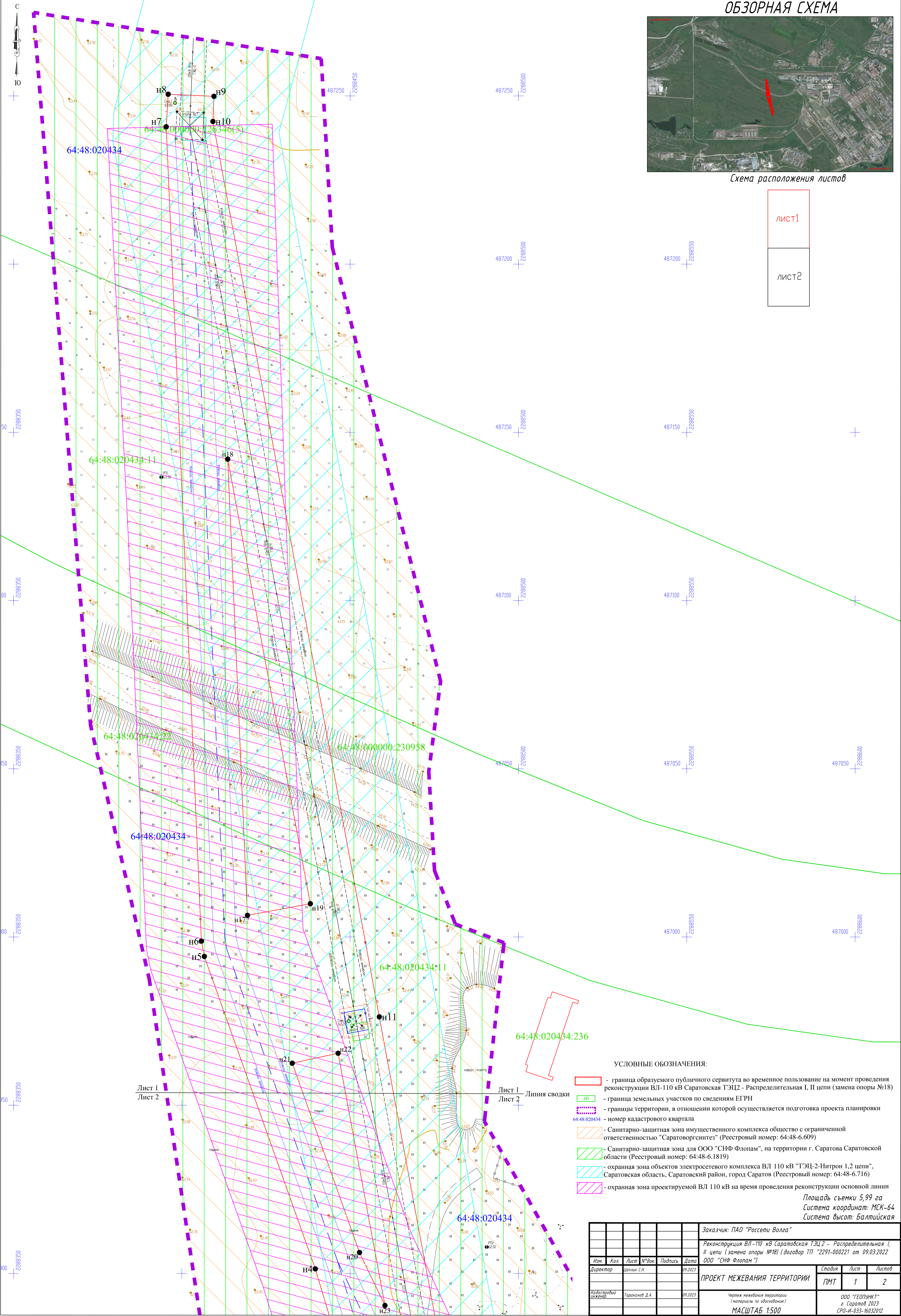


Схема расположения листов

лист1

лист2



УСЛОВНЫЕ ОБОЗНАЧЕНИЯ:

- граница образуемого публичного сервитута во временное пользование на момент проведения реконструкции ВЛ-110 кВ Саратовская ТЭЦ2 - Распределительная I, II цепи (замена опоры №18)
- граница земельных участков по сведениям ЕГРН
- границы территории, в отношении которой осуществляется подготовка проекта планировки
- номер кадастрового квартала
- Санитарно-защитная зона имущественного комплекса общество с ограниченной ответственностью "Саратоворгсинтез" (Реестровый номер: 64:48-6.609)
- Санитарно-защитная зона для ООО "СНФ Флопам", на территории г. Саратова Саратовской области (Реестровый номер: 64:48-6.1819)
- охранная зона объектов электросетевого комплекса ВЛ 110 кВ "ТЭЦ-2-Нитрон 1,2 цепи". Саратовская область, Саратовский район, город Саратов (Реестровый номер: 64:48-6.716)
- охранная зона проектируемой ВЛ 110 кВ на время проведения реконструкции основной линии

Площадь съемки 5,99 га
Система координат: МСК-64
Система высот: Балтийская

Заказчик: ПАО "Россети Волга"					Статья		
Реконструкция ВЛ-110 кВ Саратовская ТЭЦ2 - Распределительная I, II цепи (замена опоры №18) (договор ТП "2291-000221 от 09.03.2022 ООО "СНФ Флопам")					Лист		
Изм.	Кол.	Лист	№ док.	Подпись	Дата		
Директор	Циплюк С.Н.				09.2023		
ПРОЕКТ МЕЖЕВАНИЯ ТЕРРИТОРИИ					ПМТ	1	2
Кадастровый инженер	Тараканов Д.А.				09.2023		
Чертеж межевания территории (материалы по обоснованию)					ООО "ГЕОПЛАНИТ" г. Саратов 2023 СРО-И-033-16032012		
МАСШТАБ 1:500							

ПРОЕКТ ПЛАНИРОВКИ ТЕРРИТОРИИ

Чертеж межевания территории (материалы по обоснованию)

ОБЗОРНАЯ СХЕМА

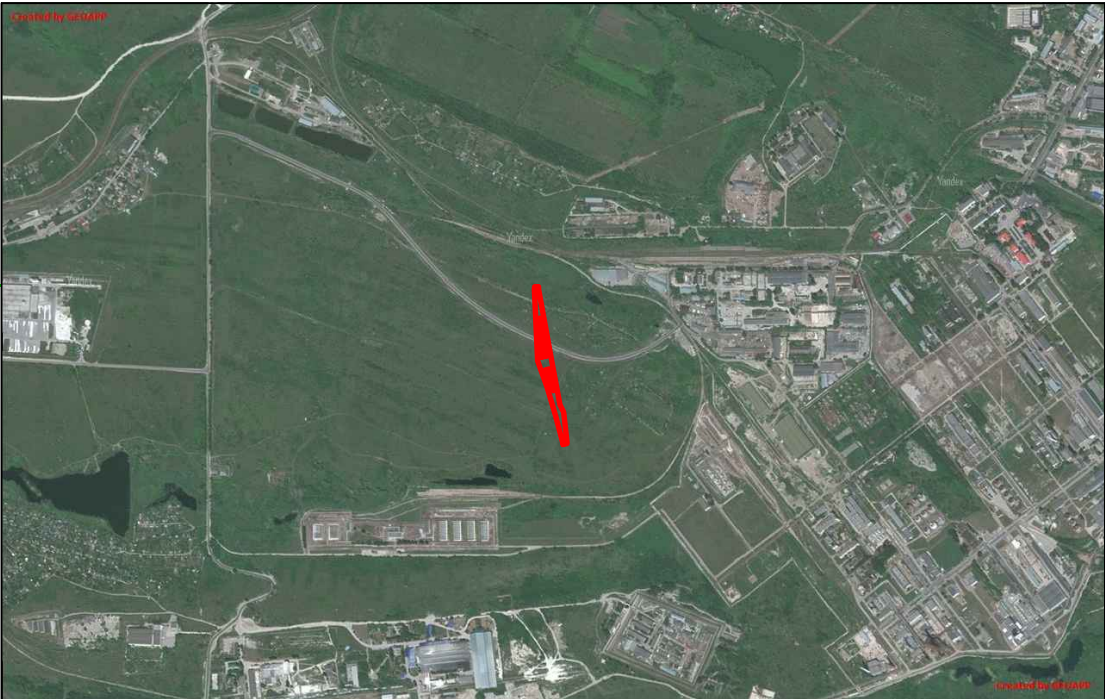
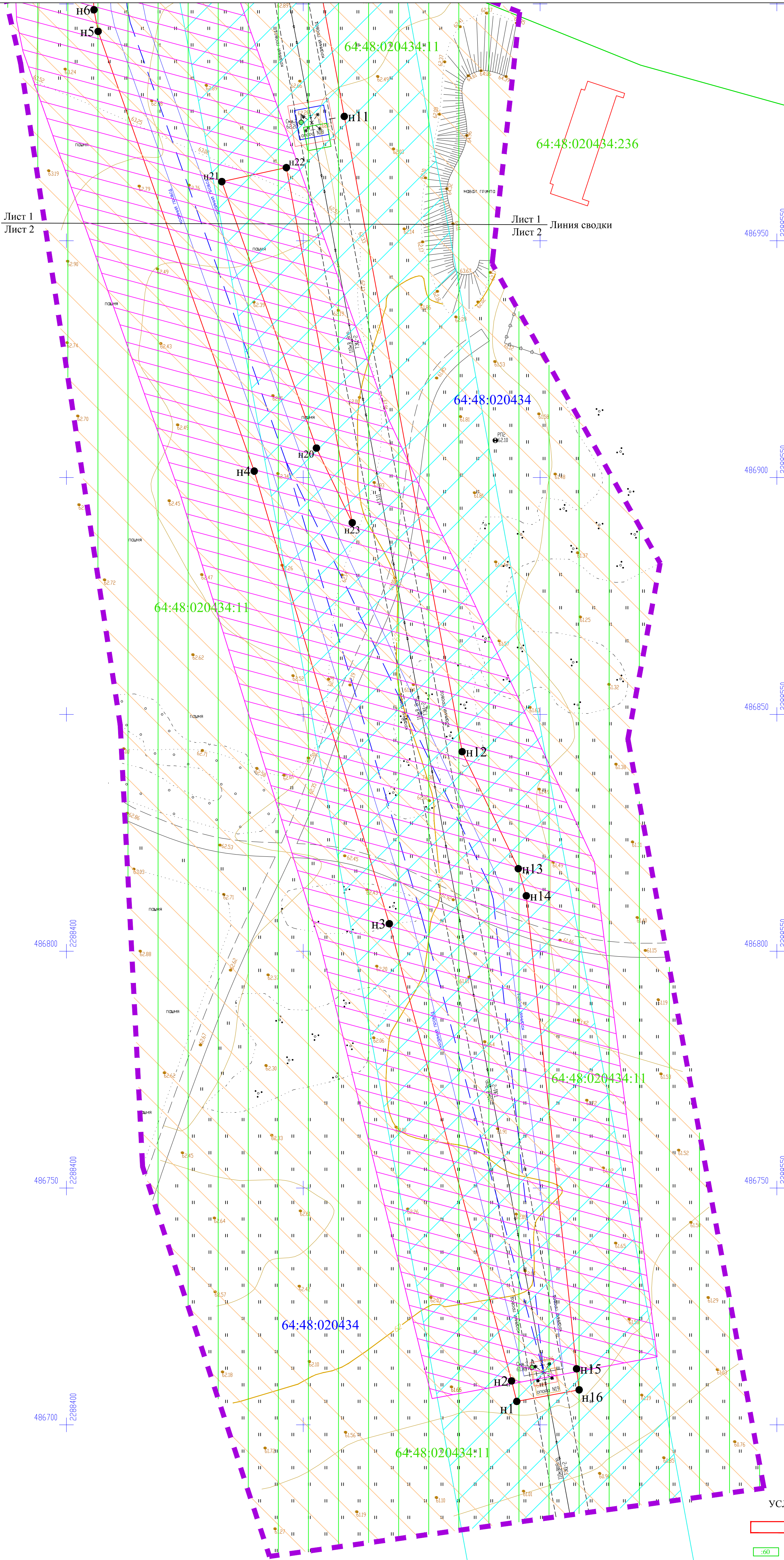
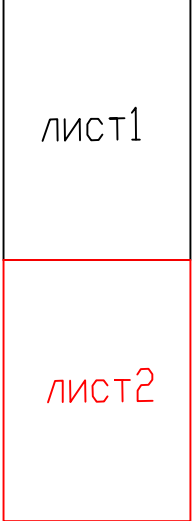


Схема расположения листов



УСЛОВНЫЕ ОБОЗНАЧЕНИЯ:

- границы зон планируемого размещения линейных объектов, подлежащих реконструкции в связи с изменением их местоположения
- граница земельных участков по сведениям ЕГРН
- границы территории, в отношении которой осуществляется подготовка проекта планировки
- номер кадастрового квартала
- Санитарно-защитная зона имущественного комплекса общество с ограниченной ответственностью "Саратоворгсинтез" (Реестровый номер: 64:48-6.609)
- Санитарно-защитная зона для ООО "СНФ Флопам", на территории г. Саратова Саратовской области (Реестровый номер: 64:48-6.1819)
- охранный зона объектов электросетевого комплекса ВЛ 110 кВ "ТЭЦ-2-Нитрон 1,2 цепи", Саратовская область, Саратовский район, город Саратов (Реестровый номер: 64:48-6.716)
- охранный зона проектируемой ВЛ 110 кВ на время проведения реконструкции основной линии

Площадь съемки 5,99 га
Система координат: МСК-64
Система высот: Балтийская

						Заказчик: ПАО "Россети Волга"			
						Реконструкция ВЛ-110 кВ Саратовская ТЭЦ 2 - Распределительная I, II цепи (замена опоры №18) (договор ТП "2291-000221 от 09.03.2022 ООО "СНФ Флопам")			
Изм.	Кол.	Лист	№ док.	Подпись	Дата		Ставил	Лист	Листов
Директор		Целин С.И.			09.2023	ПРОЕКТ МЕЖЕВАНИЯ ТЕРРИТОРИИ	ПМТ	2	2
Кадастровый инженер		Тараканов Д.А.			09.2023				
							Чертеж межевания территории (материалы по обоснованию) МАСШТАБ 1:500		
							ООО "ГЕОПЛАНИТ" г. Саратов 2023 СРО-И-033-16032012		

Раздел 8. «Материалы по обоснованию проекта межевания территории. Пояснительная записка»

8.1. Обоснование определения местоположения границ, способа образования и размеров образуемого земельного участка и публичного сервитута

Настоящим проектом предусматривается образование публичного сервитута во временное пользование для проведения реконструкции объекта «Реконструкция ВЛ-110 кВ Саратовская ТЭЦ2 – Распределительная I, II цепи (замена опоры №18) (договор ТП №2291-000221 от 09.03.2022 ООО «СНФ Флопам»))» и земельных участков для размещения реконструируемой опоры №18 и существующей опоры №19.

При выборе трассы реконструируемой ВЛ 110 кВ был рассмотрен и принят к проектированию наиболее оптимальный и целесообразный вариант прохождения трассы.

Под площадку для проведения работ по реконструкции ВЛ 110 кВ выбраны в основном земли, являющиеся наименее ценными.

Трасса реконструируемой ВЛ 110 кВ не проходит по землям лесного фонда, землям особо охраняемых природных территорий, поэтому обоснования необходимости размещения объекта и его инфраструктуры на землях лесного фонда и землях особо охраняемых природных территорий не требуется.

Трасса реконструируемой ВЛ 110 кВ расположена на свободной от застройки территории, проходя по землям Муниципального образования «Город Саратов».

Проезд на участках строительства осуществляется по асфальтированным и местами грунтовыми дорогам.

Отвод земли под строительство проектируемых отпайек ВЛ 110 кВ выполнен на основании «Норм отвода земель для электрических сетей напряжением 0,38-750 кВ» №14278-т.1, утвержденных письмом

Госналогслужбы РФ №НП-6-02/26, Роскомзема №5-16/58 от 13.01.1995., а также Постановления Правительства №486 от 11 августа 2003, а так же с учетом принятой технологии производства монтажных работ, условий и методов строительства.

Граница образования публичного сервитута во временное пользование под раскатку проводов на период строительства представляет собой полосу земли по всей длине ВЛ, ширина которой для двухцепной ВЛ составляет 14,0 м. Площадь публичного сервитута на период строительства ВЛ для временного и реконструируемого участков составляет 14830 м². Размер площадок для монтажа железобетонных опор составляет 250 м². Площадки размещаются в полосе публичного сервитута во временное пользование, образующегося на время проведения работ на реконструкцию ВЛ.

Граница земельного участка :ЗУ1 под вновь устанавливаемую опору ВЛ была определен, как площадь контура отстоящего на 1,0 м от контура проекции опоры на поверхность земли и составил 76 кв.м.

Граница земельного участка :ЗУ2 под существующую опору ВЛ №19 типа П110-4 определен, как площадь контура отстоящего на 1,0 м от контура проекции опоры на поверхность земли и составил 25 кв.м.

Координаты поворотных точек границы публичного сервитута представлены в таблице 1.

Таблица 1.

Площадь		14830м ²
Обозначение характерных точек границы	Координаты, м	
	X	Y
1	2	3
н1	486704,94	2288495,08
н2	486709,27	2288493,99
н3	486805,80	2288468,17
н4	486901,36	2288439,65
н5	486994,21	2288406,68
н6	486998,77	2288405,80
н7	487240,82	2288395,36
н8	487250,50	2288395,94

н9	487249,87	2288409,54
н10	487242,40	2288409,23
н11	486976,26	2288458,66
н12	486842,12	2288483,55
н13	486817,43	2288495,40
н14	486811,70	2288497,09
н15	486711,82	2288507,71
н16	486707,39	2288508,25
н1	486704,94	2288495,08
<i>Внутренний контур 1</i>		
н17	487006,42	2288419,48
н18	487142,03	2288413,63
н19	487009,89	2288438,17
н17	487006,42	2288419,48
<i>Внутренний контур 2</i>		
н20	486906,23	2288452,78
н21	486962,49	2288432,80
н22	486965,45	2288446,43
н23	486890,47	2288460,34
н20	486906,23	2288452,78